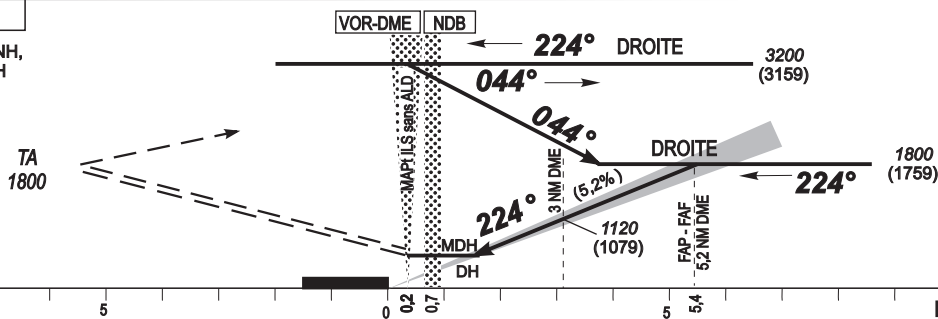


ALTITUDE DE TRANSITION : 3 200

Remonter Rm 224° (R224°). A 1800ft QNH, virer à droite en montée vers 3200ft QNH pour rejoindre le VOR «MBO» pour une nouvelle approche.



CAT	ILS				ILS sans GP				M V L (3)				RVR au décollage CAT A - B - C : 250 CAT D : 300				
	OCA (OCH)	DA	DH	RVR(1)	RVR(2)	OCA (OCH)	MDA	MDH	RVR(1)	RVR(2)	OCA (OCH)	MDA	MDH	VH	Temps		
A	280 (239)	280 (240)	700	1000	396 (355)	400 (360)	1200	1500	545 (504)	550 (510)	1500	90		3 Min 36	140	2 Min 19	
B	292 (251)	300 (260)	800	1200	396 (355)	400 (360)	1300	1500	545 (504)	550 (510)	1600	100		3 Min 14	150	2 Min 10	
C	300 (259)	300 (260)	800	1200	396 (355)	400 (360)	1400	1800	644 (603)	650 (610)	2400	110		2 Min 57	160	2 Min 01	
D	311 (270)	320 (270)	800	1200	396 (355)	400 (360)	1600	2000	644 (603)	750 (700)	3600	120		2 Min 42	170	1 Min 54	
													130		2 Min 30	180	1 Min 48

Observations : (1) Avec ligne d'approche - (2) Sans ligne d'approche
(3) Au Nord ouest de l'aérodrome - HJ seulement